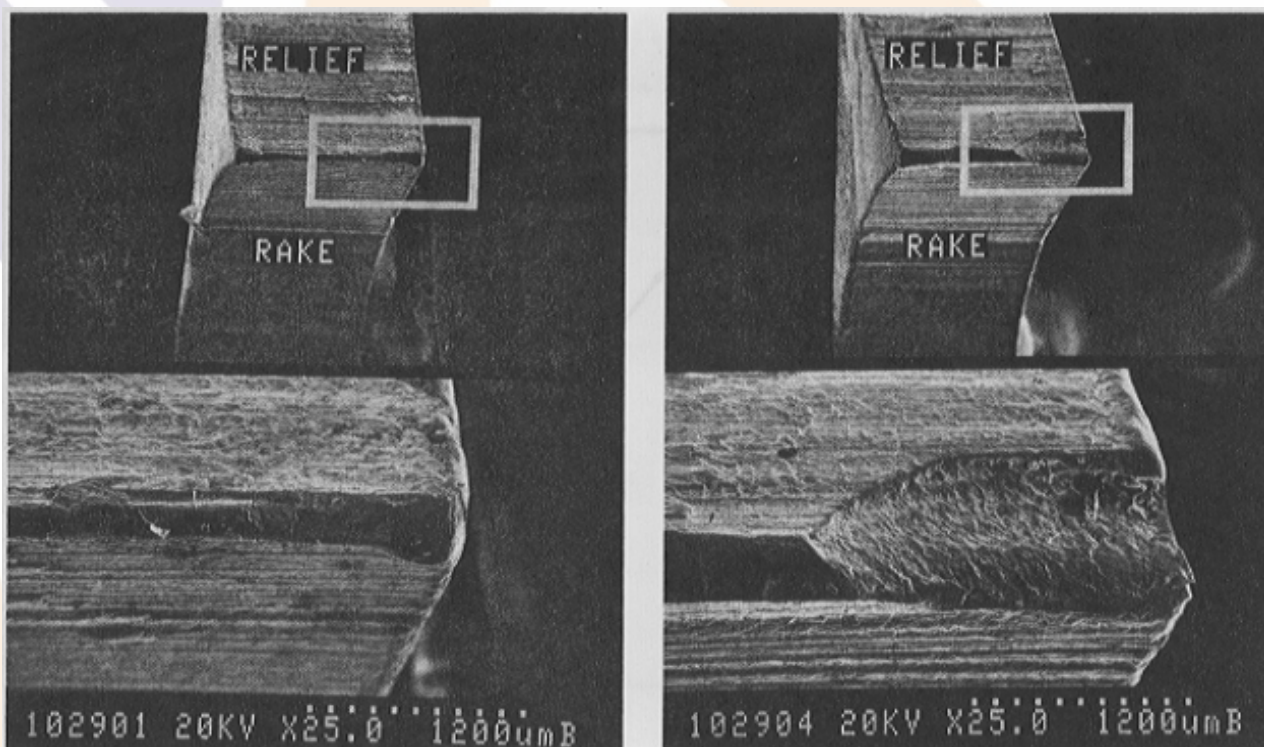


OPERAÇÃO DE AMACIAMENTO (Processo de Corte Inicial)

Antes de iniciar a utilização de uma nova lâmina, realize o procedimento de amaciamento (corte inicial). Ela se tornará mais resistente ao lascamento e menos propensa à quebra. A afiação dos dentes da lâmina os fará mais resistentes e aumentará a durabilidade da lâmina. Veja dois exemplos ampliados de um dente lascado (sem procedimento de amaciamento) e de um dente onde foi feito o processo correto de corte inicial.



Dente com processo correto de corte inicial

Dente lascado devido à falta de amaciamento

**Um procedimento de amaciamento cuidadoso irá
minimizar substancialmente os custos da ferramenta.**

Imediatamente após instalar uma nova lâmina, utilize uma taxa de avanço leve por aproximadamente 5 a 25 min. Essa "afiação" da lâmina (procedimento de amaciamento) irá maximizar a durabilidade da serra e reduzir custos. Como regra geral, quanto mais paciente você for nos procedimentos de um bom corte inicial, por mais tempo a lâmina irá cortar corretamente e permanecer afiada.

Obs: Materiais mais duros requerem menos "corte inicial" do que materiais mais macios.

Utilize o seguinte procedimento de amaciamento como diretriz geral:

1. Reduzir a velocidade da lâmina em metade de seu ajuste normal.
2. Prolongar o tempo necessário para corte, em 2-3 vezes o tempo normal.
3. A operação de amaciamento é considerada suficiente quando todos ruídos não habituais e sons metálicos forem eliminados. Por exemplo, para realizar o amaciamento total da lâmina, são necessários no mínimo 5 cortes completos de uma peça de trabalho com diâmetro de 200 mm.
4. Depois que a operação de amaciamento tiver sido concluída, retomar os ajustes normais de velocidade da lâmina de velocidade de descida do cabeçote da serra.